

BEWEGUNGSPFADE

Zur Förderung der Bewegungsanimierung
von Schul- und Kindergartenkindern

Artikel: BWP-01-SET-30 - Wandtastatur (Tippe deinen Namen)



ARTIKELINFORMATIONEN

Bodenaufkleber-Set „Wandtastatur (Tippe deinen Namen)“ aus formgeschnittener Hochleistungsfolie mit rutschfestem Schutzlaminat zur permanenten Verklebung in Fluren und Bewegungsräumen.

Ausführung: 3-teilig zur Selbstverklebung

Material: Hochleistungs-Vynil-Folie, Stärke 0,1 mm, transparentes, rutschfestes (DIN 51130, Klasse R9) Polycarbonat-Schutzlaminat, Stärke 0,125 mm

Brandverhalten: Schwer entflammbar nach DIN EN 15501-1

Lieferumfang: Tastatur: In drei Größen erhältlich – 1 Stück:
 60 x 22,4 cm (Breite x Höhe)
 70 x 26,1 cm (Breite x Höhe)
 80 x 29,7 cm (Breite x Höhe)

Schuhabdrücke: 10 x 22 cm (Breite x Höhe) – 1 Paar (links/rechts)

Kaschierrakel: 1 Stück

Nutzung: Die Kinder tippen ihre Namen

Vorlagen-Nr: BWP-01-SET-30



Rutschfest nach DIN 51130
Klasse R9



Schwer entflammbar
nach DIN EN 15501-1



Kein Farbabrieb, da mit
Polycarbonat-Schutzlaminat
ausgerüstet

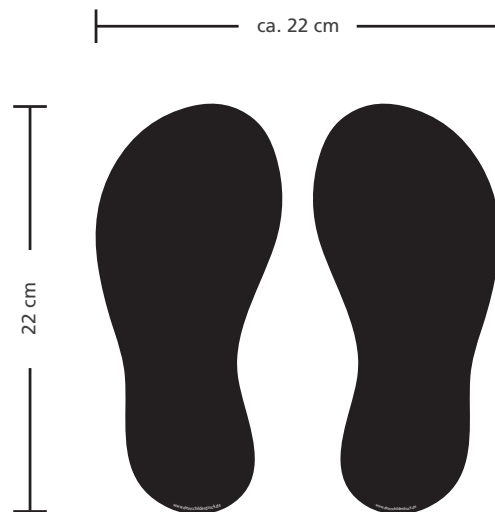
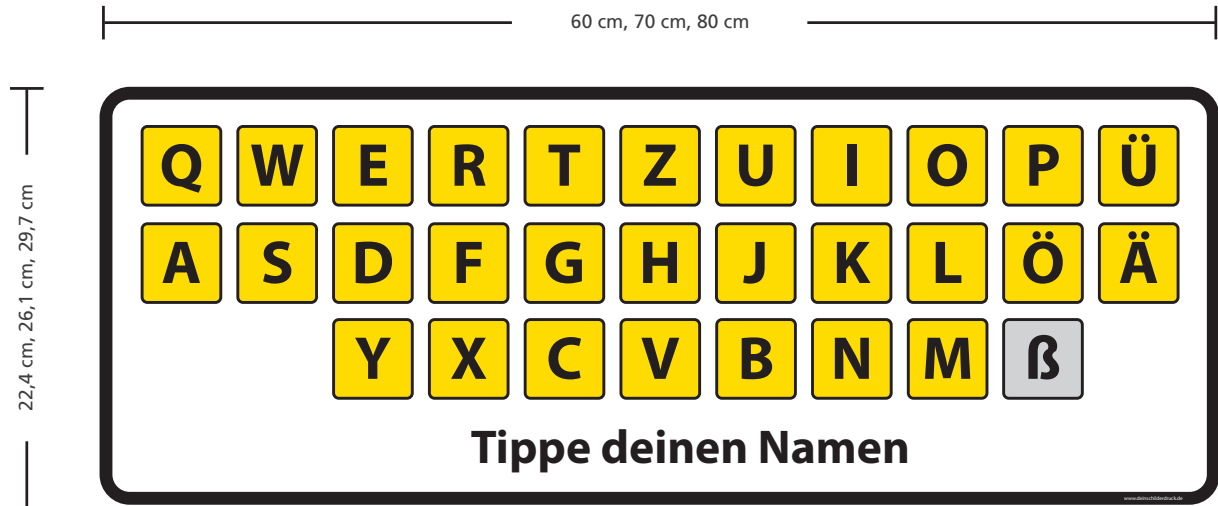


Keine besondere Pflege
erforderlich

BITTE BEACHTEN SIE

Das Bodenkleber-Set „Wandtastatur (Tippe deinen Namen)“ besteht aus drei Teilen, die Sie ganz einfach Stück für Stück verkleben können. Die Tastatur wird in einer Höhe Ihrer Wahl an die Wand geklebt, die Schuhabdrücke als Standmarkierung auf den Boden davor.

Eine ausführliche Klebeanleitung finden Sie auf der letzten Seite.



Einfach und sicher montieren

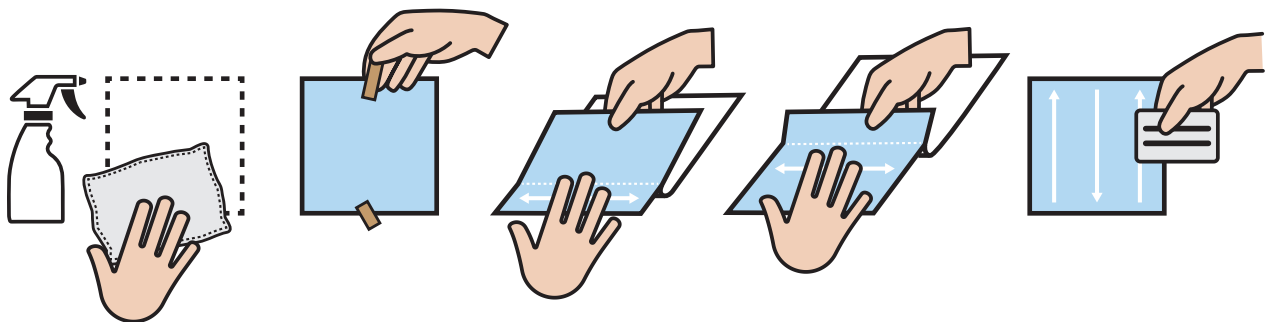
- ① Stellen Sie bitte vor der Montage sicher, dass die Wand und der Boden trocken sowie frei von Staub, Fett, Wachs und sonstigen Trennmitteln sind. Diese können sich negativ auf die Haftung auswirken.
- ② Beginnen Sie mit der Wandtastatur. Bestimmen Sie, in welcher Höhe die Tastatur auf der Wand kleben soll. Nehmen Sie einen Zollstock und kennzeichnen Sie (z.B. mit einem Bleistift) mit zwei oder drei kurzen Strichen den Stand der Unterkante der Tastaturaufklebers. Stellen Sie hierbei sicher, dass diese Markierungen in der Höhe identisch sind.

Für die weiteren Schritte ist es hilfreich und auch sicherer, zu zweit zu arbeiten.

- ③ Ziehen Sie nun das Schutzpapier an der unteren Aufkleberkante ca. 10 cm ab. Legen Sie die Aufkleberkante vorsichtig an die Markierungen an, wobei der Aufkleber schräg zu Ihnen zeigen soll und von der zweiten Person samt dem Schutzpapier in dieser Position gehalten wird. Sind Sie mit dem Stand des Aufklebers zufrieden, drücken Sie ihn im unteren Bereich an die Wand und reiben leicht mit einer Hand über den nun klebenden Bereich, während die andere Person den restlichen Aufkleber weiterhin samt Schutzpapier hochhält. Ziehen Sie das Schutzpapier ein Stück weiter ab (oder die zweite Person erledigt das) und wiederholen Sie den Vorgang, bis der vollständige Aufkleber festgeklebt ist. Reiben Sie das gesamte Motiv noch einmal mit der Hand an.
- ④ Nehmen Sie die beiliegende Rakel in die Hand und ziehen sie leicht schräg haltend mit langsamen Bewegungen über das Motiv. Rakeln/drücken Sie den vollständig haftenden Wandkleber in mehreren Bahnen gleichmäßig von einer Seite zur anderen an. **Reiben Sie bitte nicht willkürlich hin und her, um Verformungen oder Luftpneinschlüsse zu vermeiden.** Zum Schluss können Sie mit der Rakel noch einmal die Wandkleberkanten abfahren, jedoch immer von innen nach außen, **nie gegen die Kanten.** Vermeiden Sie übermäßigen Druck, um das Motiv nicht zu verziehen. Der Kleber des Aufklebers zieht nach einigen Stunden noch an, so dass ein übertriebenes Andrücken nicht erforderlich ist.

Fahren Sie auf dem Boden mit den Fußabdrücken fort wie oben beschrieben.

- ⑤ Belasten Sie die klebenden Fußabdrücke in den ersten Stunden nicht übermäßig, **bis die maximale Haftung erreicht ist.** Sofern möglich, empfehlen wir die Montage am Abend oder vor dem Wochenende. So bleibt genug Zeit für ein optimales Ergebnis. Ihre Bodenkleber können ab dem nächsten Tag nach der Montage im Rahmen anstehender Reinigungsarbeiten des Bereiches bedenkenlos mitgereinigt werden.



Bitte beachten Sie, dass schlecht verklebte oder beschädigte Aufkleber von uns nicht kostenlos ersetzt werden. Diese können als Einzelartikel über unseren Shop bezogen werden.